



ANACAFÉ
GUATEMALA

CONGRESO DE LA
32
CAFICULTURA



Metodología de estimación de cosecha

Héctor Darío España | Especialista de inteligencia de cosecha

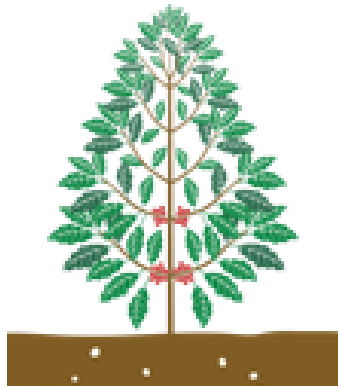


¿ Qué es estimación de cosecha?

Estructura productiva de la empresa cafetalera



Siembra nueva
< a 2 años



Siembra nueva
en producción
3 a 5 años



Planta
podada

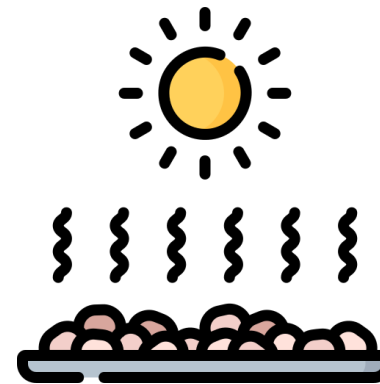


Planta en
crecimiento y
producción



Planta en solo
en producción

Ventajas de la estimación de cosecha



¿Con qué debo contar?

Productor

Visión empresarial



Principio
agronómico



Principios administrativo
y financiero

¿Con qué debo contar?

Empresa cafetalera



Inventario productivo



Cantidad
real de
plantas por
lote



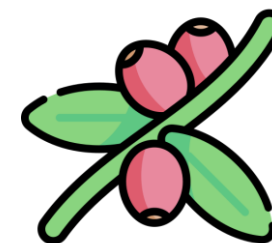
Cantidad de
ejes
productivos
por lote



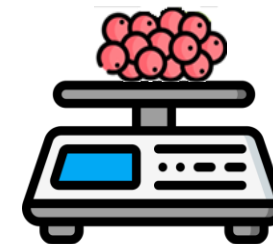
Cantidad de
ramas
productivas
por planta



Promedio de
nudos
productivos
por rama



Promedio de
fruta por
nudo



Peso de la
fruta

Cantidad real de plantas por lote



**Cantidad de
ramas
productivas
(ejes)**



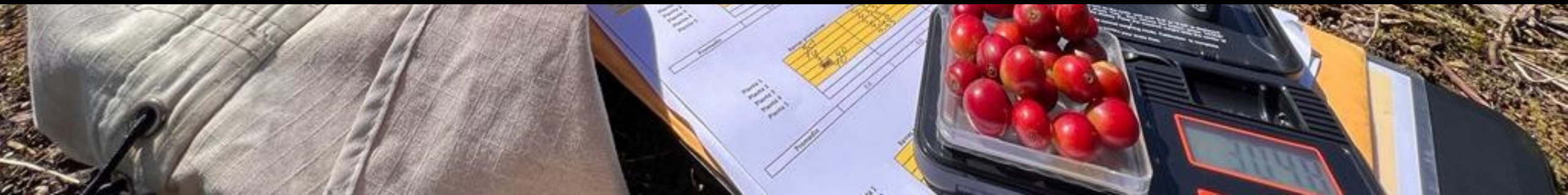
Promedio de nudos productivos



Promedio de frutos por nudo



Peso de la fruta



Criterios generales



No tomar **lecturas** en **orillas** de **caminos**



Realizar el **número** de **estimaciones**
correspondiente al **área** del lote



Verificar la **calidad** de la **información**

¿Cómo lo aplico en mi empresa cafetalera?



Empresas cafetaleras **SIN** sistema de manejo de tejido



Empresas cafetaleras **CON** sistema de manejo de tejido



Empresa cafetalera sin SMT



- Total, de plantas 20
- 5 plantas en cada punto cardinal
- Ramas (ejes)/Planta
- Nudos promedio/Rama
- Frutas promedio/Nudo
- Peso de la fruta



Empresa cafetalera con SMT en ciclo de 3 años



- Total, de plantas 21
- Plantas por surco 7
- Ramas(ejes)/Planta
- Nudos promedio/Rama
- Frutas promedio/Nudo
- Peso de la fruta



Índices de productividad

Las **estimaciones de cosecha** nos **permiten identificar** la o las **limitantes** para alcanzar la rentabilidad **dentro** de nuestras **empresas cafetaleras**

- Número de plantas
 - Manejo de ejes
 - Peso de fruta

Héctor Darío España

Especialista de Inteligencia de cosecha

Cel.3015-7189

Hector.dee@anacafe.org



ANACAFÉ

GUATEMALA

