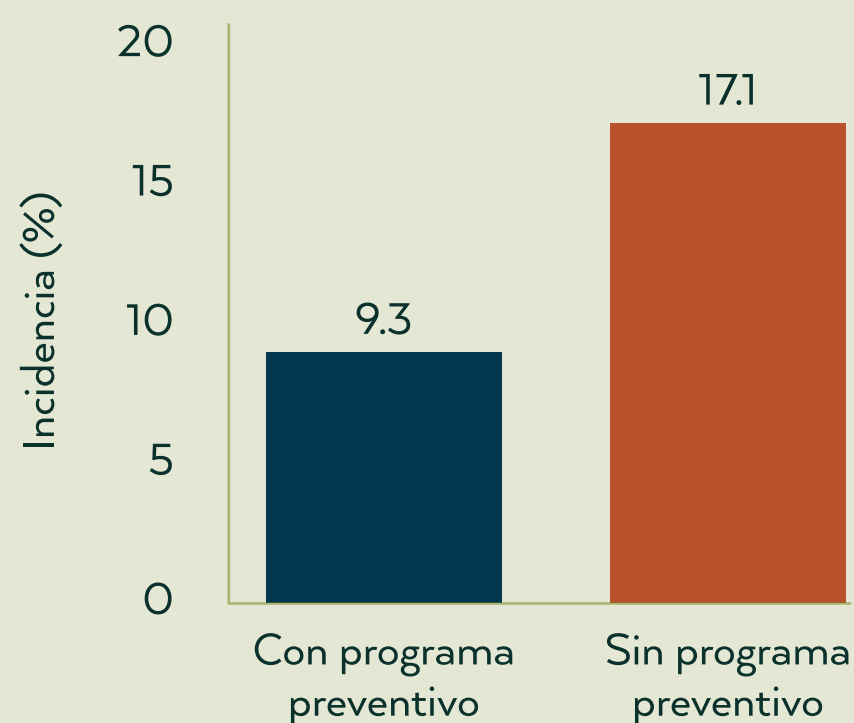
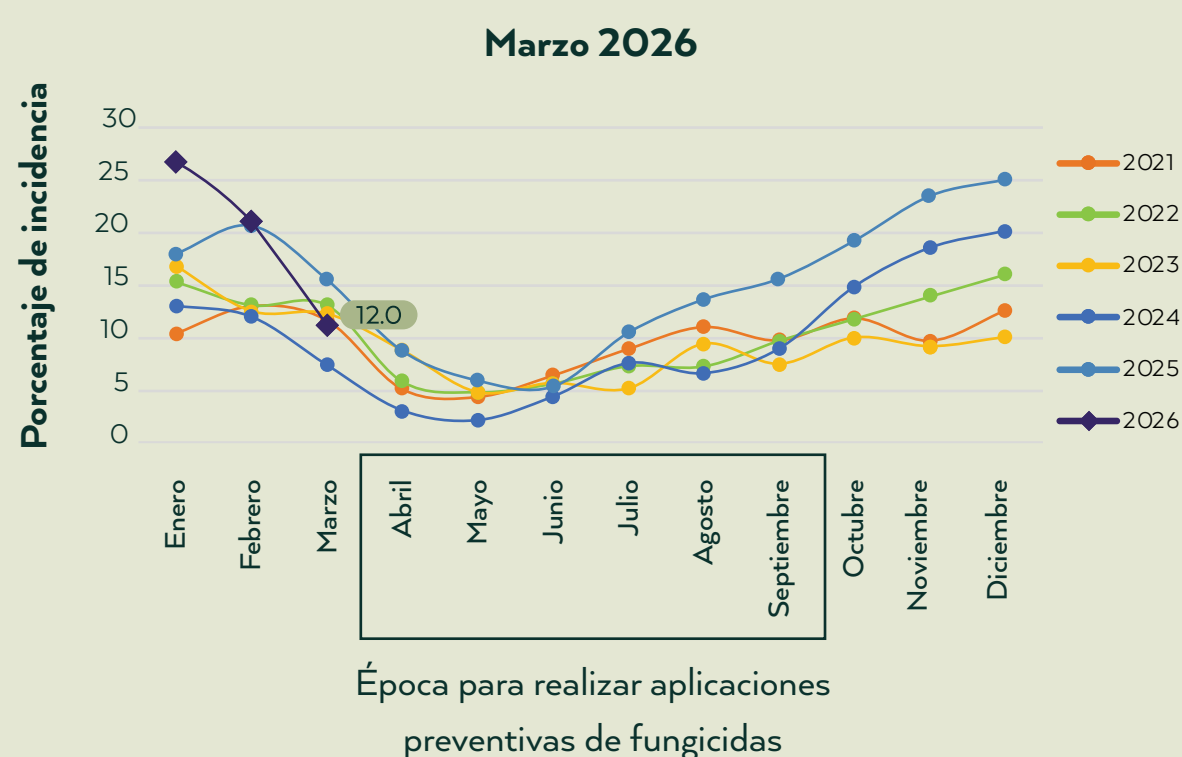
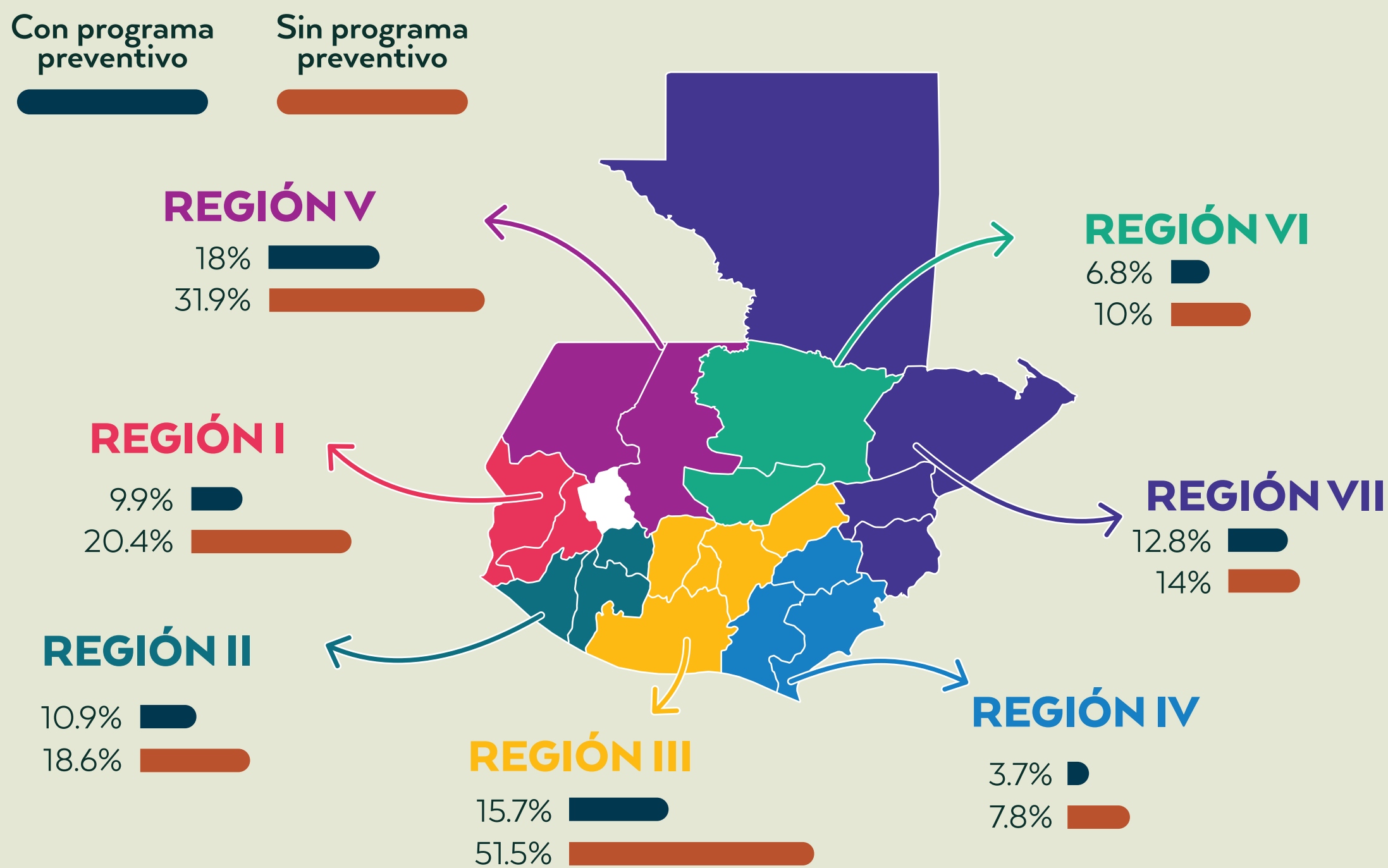


El promedio nacional de incidencia de marzo fue de 12.0%, en relación con marzo del 2025, la enfermedad presenta una disminución del 3.6%. Durante el mes de marzo se registraron lluvias esporádicas, descenso de la humedad relativa y aumento de la temperatura a nivel nacional. Estas condiciones favorecieron a que la enfermedad presentara una disminución en la incidencia durante este periodo. La epidemia se encuentra en su fase terminal o de descenso.



En las unidades productivas donde la cosecha ha concluido o este por finalizar, se recomienda iniciar a la brevedad las prácticas de poda de café (SMT) del programa de Rentabilidad Sustentable, las cuales ayudarán a reducir gradualmente el inóculo de la enfermedad. Se recomienda iniciar los preparativos para implementar el programa preventivo de fungicidas al comenzar la época lluviosa en su zona. El retraso en estas aplicaciones en conjunto a condiciones climáticas favorables, propiciarán el crecimiento del hongo y aumento del daño a las hojas de las plantas.

