



**ANACAFÉ**  
GUATEMALA



# 5<sup>a</sup> EDICIÓN

## UCC - Anacafé

**Cupping Contest**

# UESHIMA COFFEE COMPANY (UCC)

A decorative illustration of a coffee branch with several dark green leaves and a cluster of dark red coffee beans, positioned in the upper right corner of the teal header.

- **Empresa líder en el mercado japonés, fundada en 1933**
- Entre sus principales actividades comerciales está el tueste, fabricación y comercialización de un amplio portafolio de productos de café y té, con presencia en más de 20 países de Europa y Asia.



## FASE DE PRESELECCIÓN:

### PRESELECCIÓN DE MUESTRAS UCC

Las muestras ingresadas serán catadas por expertos del laboratorio de catación de Anacafé y se seleccionarán los 10 cafés con punteo más alto y taza limpia.

### RESGUARDO DE LOTES EN BENEFICIO.

Los productores de las unidades productivas clasificadas deberán ingresar su lote al beneficio seleccionado, donde serán muestreados con el objetivo de extraer una muestra representativa y poder ser enviada a oficinas de UCC en Japón.

### CATACIÓN DIRIGIDA POR UCC

Los cafés clasificados serán evaluados por un panel de catadores de Ueshima Coffee Co. (UCC) Academy y clientes seleccionados de UCC. El panel de catadores seleccionará los 3 mejores perfiles para comprar los lotes de café. El productor, con el apoyo de Anacafé, debe hacerse cargo de la exportación de su lote a través de la exportadora seleccionada en este concurso.



## RANGOS DE PRECIO:

- **1er lugar** 4.25 USD/LB FOB\*
- **2º lugar** 3.75 USD/LB FOB\*
- **3º lugar** 3.25 USD/LB FOB\*

\*Precio antes de deducciones por servicio de trilla y exportación.

---

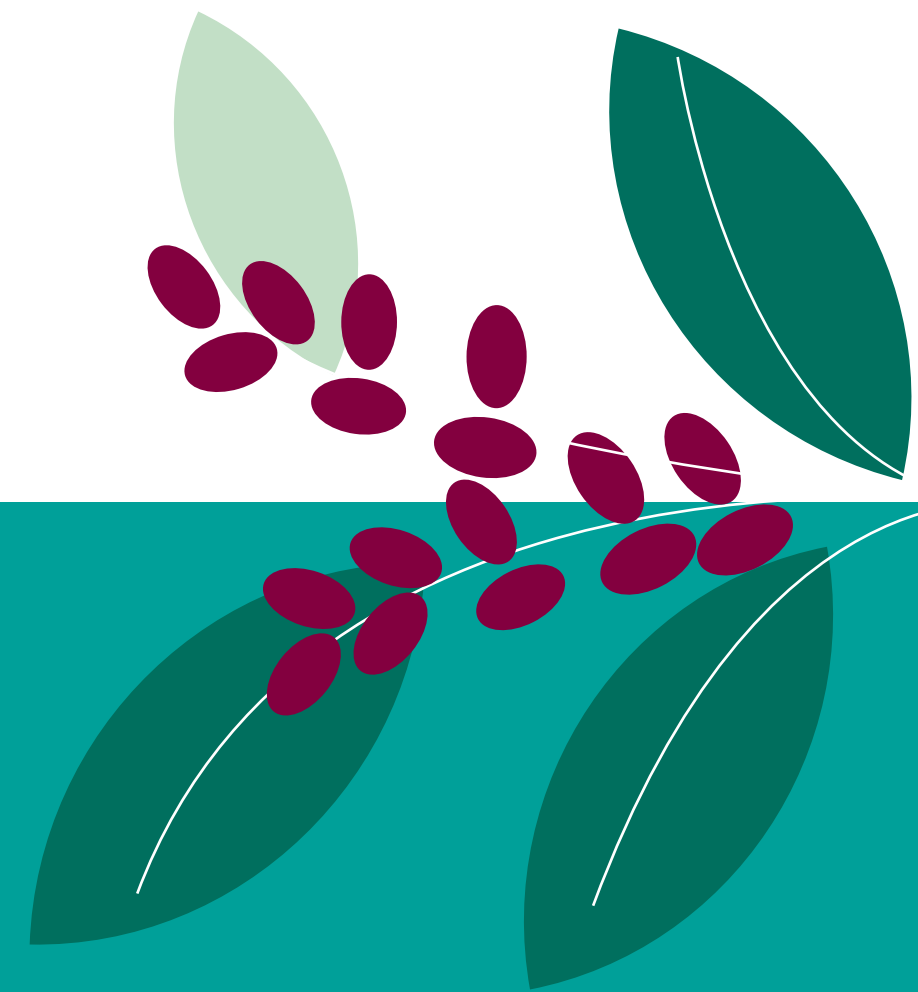
## CRITERIOS PARA PARTICIPAR:

- Se permite una **(1) muestra** por unidad productiva, propietario o persona jurídica.
- Debe contar con **licencia productor/exportador**.
- La muestra debe ser entregada con el **Formulario de Inscripción** debidamente lleno en la recepción de oficinas centrales de Anacafé con Silvia Reyes o en oficinas regionales.

# TAMAÑO DE LA MUESTRA

- **Lavado:** 5 libras pergamino
- **Honey:** 7 libras pergamino
- **Natural:** 10 libras cereza seca

\*No se reciben muestras en oro



# TAMAÑO DEL LOTE

- **Mínimo:** 10 sacos de 69 kg de oro exportable\*
- **Máximo:** 15 sacos de 69 Kg de oro exportable\*

*\*Tomar en cuenta este mínimo y máximo de oro exportable solicitado por UCC, de acuerdo al rendimiento de su café en lavado, honey o natural.*

# 5<sup>a</sup> EDICIÓN

## UCC - Anacafé

### Cupping Contest

# FECHAS



## Del 18 de marzo al 5 de abril\*

Recepción de muestras

## Del 8 al 10 de abril

Preselección de muestras

## 15 y 16 de abril

Recepción de lotes en beneficio

## 17 de abril

Envío de muestras a UCC

## 9 de mayo

Notificación a productores ganadores

\***Fecha límite de recepción de muestras** viernes 5 de abril o hasta alcanzar el cupo máximo de 30 muestras.

**Horario de recepción de muestras** de lunes a viernes de 8:00 a 12:30 horas y de 14:00 a 17:00 horas.



# PARA MÁS INFORMACIÓN Y CONSULTAS

**Silvia Reyes**

✉ [silvia.arv@anacafe.org](mailto:silvia.arv@anacafe.org)

📞 2421-3700 Ext. 1029