

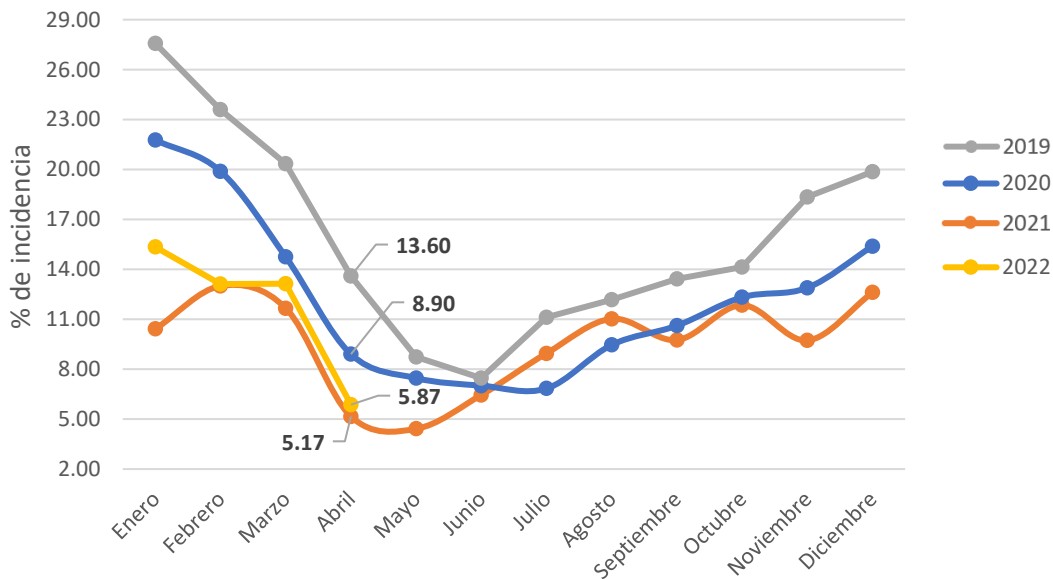
Reporte de Roya y Recomendaciones

El promedio Nacional de incidencia en abril de 2022 fue de 5.87%.¹

Presentamos el comportamiento de la Roya del Cafeto (*Hemileia vastatrix Berk y Br.*) para el mes de abril 2022. Esta información se genera tomando como base los muestreos realizados en las diversas Unidades Productivas de Guatemala, como parte del Sistema de Monitoreo y Vigilancia de la Roya. En este Boletín, presentamos datos comparativos del promedio nacional de incidencia de Roya del 2019 a 2021 y el dato registrado en abril 2022.

El promedio Nacional de incidencia en abril de 2022 fue de 5.87%. Esta incidencia es 0.7% más alta que la registrada en el mismo mes de 2021; 7.73% menor a la registrada en abril 2019 (13.6%) y 3.03% más baja que la de abril 2020 (8.90%). Con respecto al mes de marzo (13.12%) se tuvo un descenso de incidencia del 7.27%.

Abril 2022



¹ Incidencia: porcentaje de hojas enfermas respecto del total de hojas evaluadas en un lote.

Durante el inicio del mes de abril 2022, las condiciones meteorológicas fueron desfavorables para el incremento de la incidencia de Roya. Finalizando el mes se reportaron precipitaciones en distintos puntos del país, las cuales pueden favorecer el incremento de la roya.

Según datos de años anteriores muestran que los meses de febrero a mayo presentan los datos más bajos de incidencia, es en la segunda quincena de mayo y la primera de junio donde la roya de café inicia su fase de aceleración, fase clave para seguir con los monitoreos en campo y poder establecer el momento oportuno para la aplicación de controles.

El pronóstico del clima muestra que las condiciones de La Niña persisten, por lo menos para el periodo de mayo a julio. En mayo se registrarán temperaturas altas características de la época, precipitaciones, tormentas locales severas en lugares altos y vientos fuertes.

Recomendaciones Generales

La roya del cafeto -*Hemileia vastatrix* Berk y Br.- es una enfermedad de alta importancia económica. El desafío de mantener controlada la enfermedad ha llevado a implementar diferentes técnicas, entre ellos el control químico, como componente del Manejo Integrado de la Roya -MIR-, siendo este el más utilizado para hacer frente a la enfermedad.

Control químico de la roya

El centro de Investigaciones en Café de Anacafé -Cedicafé- ha validado fungicidas de distintos modos de acción (sistémicos y de contacto) para el control efectivo de la roya, por lo que se sugiere lo siguiente:

Cuadro 1. Alternativas de modos de acción

Alternativas	1era aplicación	2a aplicación	3a aplicación
1	Preventivo	Sistémico	Sistémico
2	Sistémico	Sistémico	Sistémico
3	Sistémico	Preventivo	Sistémico
4	Sistémico	Sistémico	Preventivo

Sistémicos o curativo: fungicidas absorbidos a través de las hojas o raíces, y se movilizan por toda la planta. **Contacto (protectantes):** inhiben la germinación de esporas o evitan penetración en la planta. Debe existir buena cobertura en el envés. Uso en incidencia menor al 5%, aplicar a intervalos de 30 días.

Antes de utilizar cualquier producto para control de roya tomar en cuenta las siguientes recomendaciones:

- Comprobar que el equipo de aspersión funcione correctamente.
- Verificar pH del agua para aspersión, Tomando en cuenta lo siguiente:
 - Fungicidas sistémicos pH entre 4.5 y 5.5.
 - Fungicidas de contacto pH entre 6.5 y 7.
- Se recomienda que la premezcla no se realice directamente en la mochila de aspersión.
- Utilizar el producto en la dosis recomendada, para evitar daños al cultivo por sobredosisificación.
- Utilizar adherentes o coadyuvantes para optimizar y garantizar la penetración del producto a la planta.
- Importante leer las indicaciones que vienen en el panfleto del producto relacionadas con: manejo, almacenaje, equipo de protección personal, compatibilidad con otros insumos y el descarte responsable de los envases vacíos.

- Continuar con los monitoreos de Roya del cafeto para la toma de decisiones oportunas de control en su Unidad Productiva.
- Implementar un Sistema de Manejo de Tejido adecuado, práctica que contribuye a regular el inóculo primario de la Roya para el nuevo ciclo.
- Contactar al consultor de Anacafé y seguir las recomendaciones del departamento de Transferencia de Tecnología de su región.
- Realizar muestreos en su Unidad Productiva, utilizando la aplicación Coffee Cloud, disponible para teléfonos móviles Android y iOS. Para más detalles visite:

<https://www.anacafe.org/coffee-cloud/>

Para más información sobre el monitoreo de Roya:

- Nelson Pérez
Investigador
Centro de Investigaciones en Café -Cedicafé
Nelson.EPR@Anacafe.org