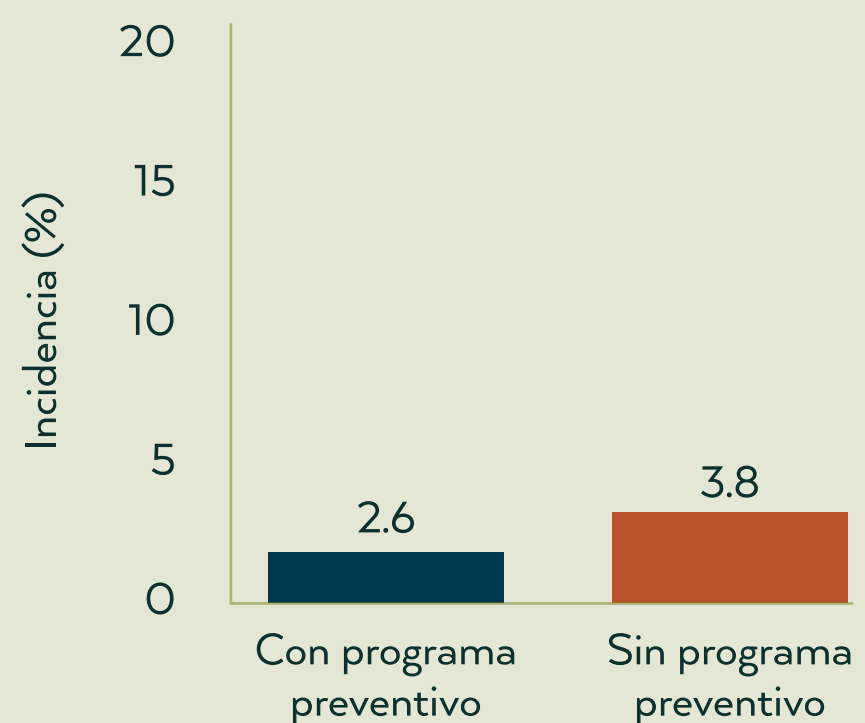
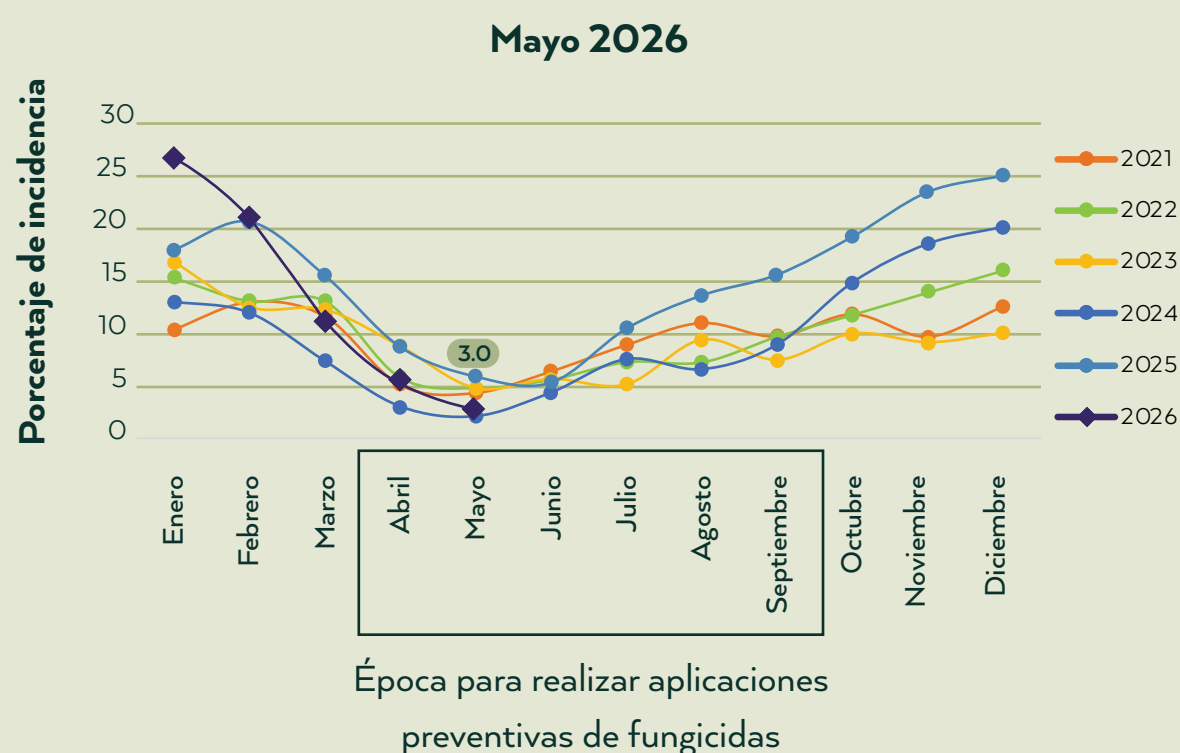
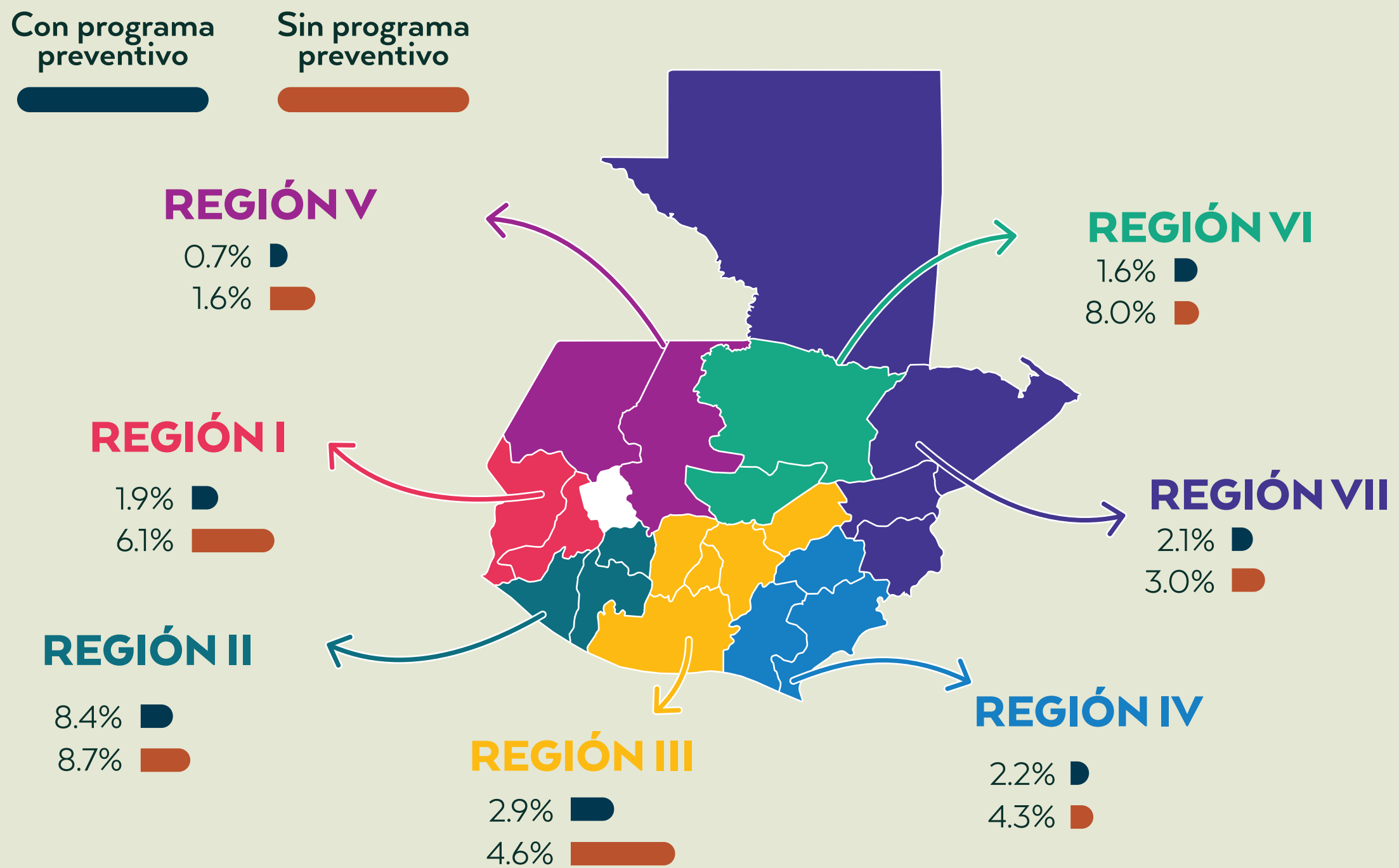


El promedio nacional de incidencia de mayo fue de 3.0%, en relación con mayo del 2025, la enfermedad presenta una disminución del 3.0%. Durante el mes de mayo se registró un aumento en las lluvias a nivel nacional. Esta condición favoreció a que la enfermedad presentara una disminución en la incidencia durante este periodo. La epidemia se encuentra en su fase terminal.



Se recomienda iniciar las aplicaciones de fungicidas del programa preventivo de enfermedades 10 días después del inicio de la época lluviosa en su zona. En caso de que el programa ya se encuentre en ejecución, se recomienda mantener las aplicaciones a intervalos de 40 días hasta finalizar la temporada de lluvias. El retraso en estas aplicaciones en conjunto a condiciones climáticas favorables propiciara el crecimiento del hongo y aumento del daño a las hojas de las plantas. En seguimiento al sistema de manejo de tejido es importante realizar el deshije en tiempo y forma adecuada para mejorar la entrada de luz y aire a la planta.

