

# PROGRAMA PREVENTIVO DE PLAGAS Y ENFERMEDADES



Las plagas y enfermedades pueden prevenirse en gran medida mediante:

- Buen manejo agrícola.
- Prácticas culturales adecuadas.
- Uso de variedades resistentes adaptadas a la zona.



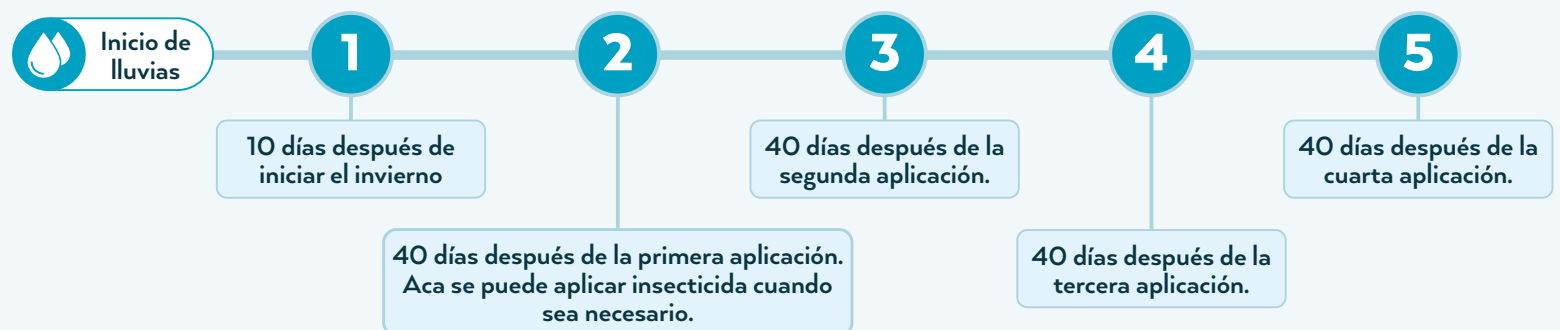
El Sistema de Manejo de Tejido del programa Rentabilidad Sustentable fortalece el cultivo al:

- Promover tejido nuevo constantemente.
- Aumentar la resistencia de la planta.
- Mejorar la circulación de luz y aire.
- Reducir condiciones favorables para plagas y enfermedades.

## PLAN DE ASPERSIONES PREVENTIVAS

Algunas zonas de vida requieren más de 5 aplicaciones al año. Estas deben seguir los mismos criterios técnicos.

### Aplicaciones con base en condiciones climáticas



## a. PLAGAS

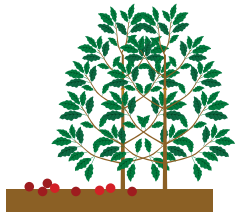
La broca del café es la plaga de mayor impacto económico en la región.

### Actividades clave:

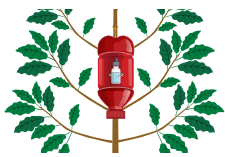
Recolección eficiente de la cosecha.



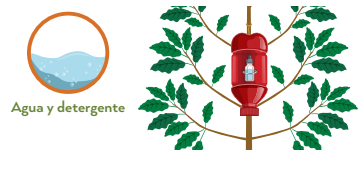
Pepena y repela oportunas.



Instalación de mínimo 16 trampas por manzana al finalizar la cosecha.



Mantenimiento adecuado de trampas.

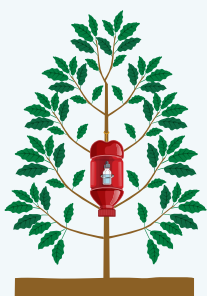


### Control biológico:

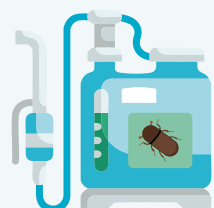
- Liberación de *Cephalonomia stephanoderis betrem* al terminar la cosecha.
- Aplicación de *Beauveria bassiana* en mayo o junio.
- Disponible en Anacafé, más información al 5531-9602 Laboratorio de Broca.

### Control químico:

- Aplicación de insecticidas en caso de alta población.
- Combinar con fungicidas para optimizar recursos (es oportuno realizar la aplicación entre los 60 y 90 días después de la floración).



Colocación de trampas



Aspersión control de broca

## b. ENFERMEDADES

El sistema debe proteger el nuevo tejido productivo y los frutos, base del Programa de Rentabilidad Sustentable.

### Consideraciones Importantes:

- En cada finca existen entre 8 y 10 enfermedades latentes, esperando condiciones favorables para desarrollarse.
- El manejo debe ser preventivo, con aplicaciones frecuentes que aseguren la sanidad de la plantación.

No se trata de aplicar una cantidad fija de fungicidas, sino de mantener el control siempre que exista riesgo (el número de aplicaciones depende de la zona de vida).



### Información Técnica Adicional

Escanee el código QR para acceder al boletín técnico de roya emitido por CEDICAFÉ.

### Indicadores de productividad

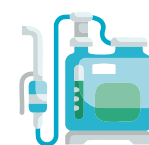
#### Indicador de uso eficiente de: fungicidas e insecticida

Se deben utilizar máximo 4.25 jornales por manzana al año, promedio para todo el sistema de manejo de tejido.



#### Índice de productividad

Por jornal se debe aplicar 12 bombas de 16 litros.



Realizar 5 o más aplicaciones por año, según la zona de vida.



Realizar en un máximo de 16 días en la unidad productiva.

