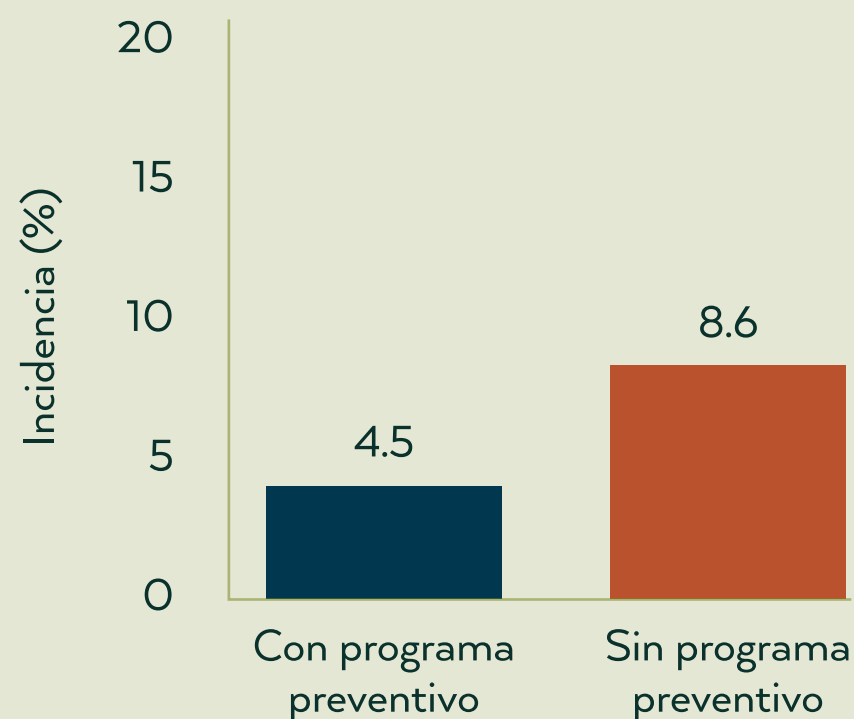
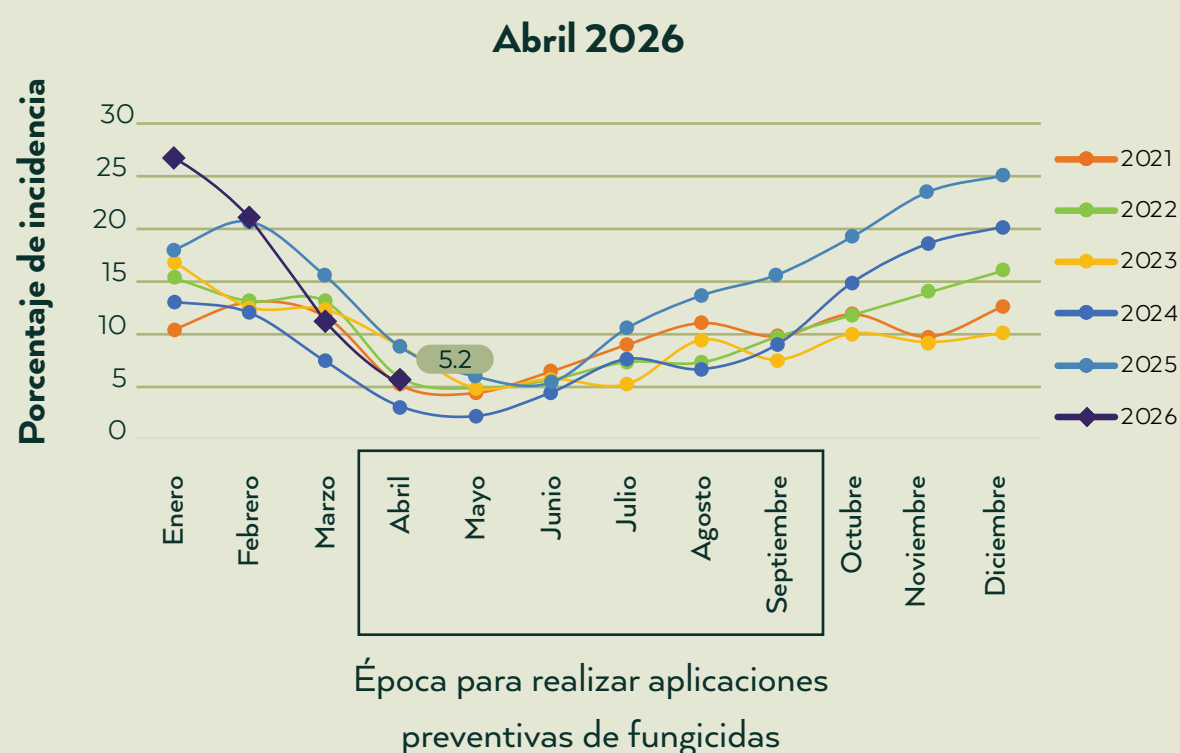
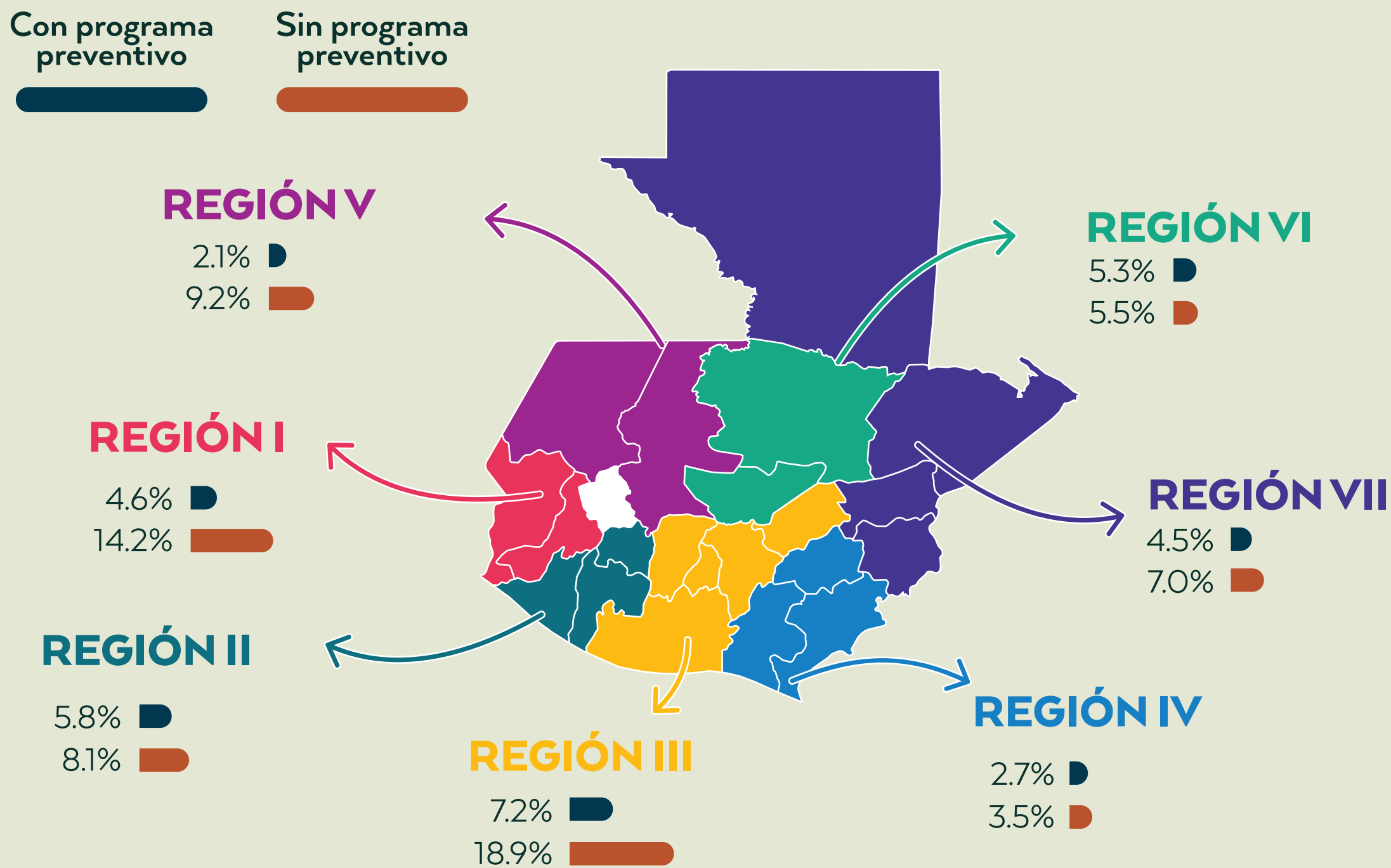


El promedio nacional de incidencia de abril fue de 5.2%, en relación con abril del 2025, la enfermedad presenta una disminución del 3.6%. Durante el mes de abril se registraron lluvias esporádicas, descenso de la humedad relativa y aumento de la temperatura a nivel nacional. Estas condiciones favorecieron a que la enfermedad presentara una disminución en la incidencia durante este periodo. La epidemia se encuentra en su fase terminal.



Se recomienda iniciar las aplicaciones de fungicidas del programa preventivo de enfermedades a los 10 días de haber iniciado la época lluviosa en su zona. El retraso en estas aplicaciones en conjunto a condiciones climáticas favorables propiciarán el crecimiento del hongo y aumento del daño a las hojas de las plantas. En seguimiento al sistema de manejo de tejido es importante realizar el deshije en tiempo y forma adecuada para mejorar la entrada de luz y aire a la planta.

