

RENTABILIDAD SUSTENTABLE

Es una metodología diseñada para mejorar la rentabilidad de los caficultores guatemaltecos, promoviendo prácticas sostenibles que impacten positivamente en el desarrollo integral de la caficultura del país.



OBJETIVO DEL PROGRAMA

Incrementar los ingresos económicos de las empresas cafetaleras mediante la implementación de un sistema agronómico productivo, optimizando el uso adecuado de los recursos en tiempo y forma.

INDICADORES DE RENTABILIDAD:

- Uso eficiente de los recursos: optimización de insumos y mano de obra para reducir los costos de producción.
- Calidad: cumplimiento de los estándares de calidad de taza, fruto y grano.
- Productividad: incremento del rendimiento por área cultivada.

PRINCIPIOS DE LA EMPRESA CAFETALERA:

- **Agronómico:** implementación de prácticas agrícolas sostenibles y eficientes.
- **Administrativo:** gestión efectiva de recursos humanos y materiales.
- **Financiero:** manejo adecuado de las finanzas para asegurar la rentabilidad y sostenibilidad.

ETAPAS DEL PROGRAMA

ETAPA I - Recuperación Financiera

Esta etapa se enfoca en estabilizar la situación financiera de las fincas utilizando únicamente los recursos actuales, sin inversiones adicionales como renovaciones o resiembras.

Tiene una duración de tres años.

ETAPA II - Solidez Financiera

En esta etapa, una vez alcanzados los resultados económicos positivos, se inicia un sistema de renovación de hasta 5% anual del total del área cultivada, con el objetivo de mantener plantas vigorosas y altamente productivas.

ETAPA III - Innovación

Esta etapa se centra en la implementación de innovaciones y mejoras continuas, como la automatización de actividades, mecanización, aplicación de nuevas tecnologías y mejoramiento genético, una vez que se ha alcanzado la rentabilidad y se cuenta con los recursos necesarios.

LOS 5 NO NEGOCIABLES DEL PROGRAMA DE RENTABILIDAD SUSTENTABLE

1 SISTEMA DE MANEJO DE TEJIDO -SMT-

Implementación de las podas de manera ordenada y constante cada año, debe definirse:

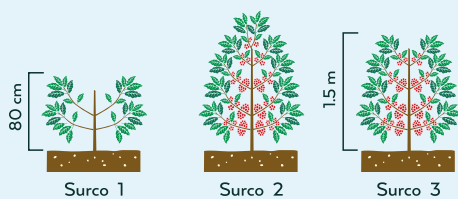
DISEÑO: puede ser en surco o en bloques, en ambos casos se deben considerar el distanciamiento de la plantación, manejo del personal, desarrollo de labores que permitan la eficiencia en el uso de los recursos.

CICLO

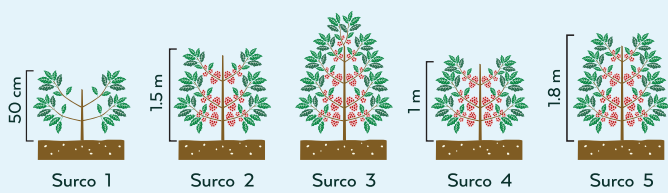
- Ciclo 3 años: recomendado para zonas con crecimiento rápido, se debe podar el 33% de las plantas.
- Ciclo 5 años: se debe podar el 20% de las plantas.

TIPO

Ciclo 3 años: podar a 80 cm las plantas de porte bajo y a 50 cm las plantas de porte alto.

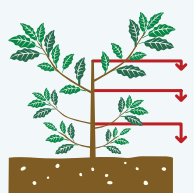


Ciclo 5 años: podar a 50 cm independiente del porte de la variedad.



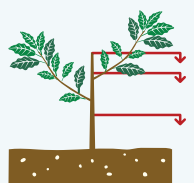
DESHIJE: realizar el deshije cuando los ejes tengan 3 o 4 cruces, se deben dejar los hijos necesarios para lograr de 5,600 a los 7,000 ejes productivos por manzana.

2,000 Plantas/mz.	5 hijos
2,500 Plantas/mz.	4 hijos
3,000 Plantas/mz. o más	3 hijos



Deshije para poda a 80cm

- En los primeros 5 cm eliminar todos los hijos
- En estos 20 cm, seleccionar los hijos que se van a dejar y eliminar el resto
- En estos 55 cm no deshijar

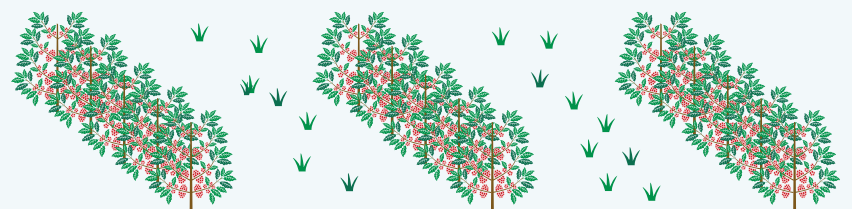


Deshije para poda a 50cm

- En los primeros 5 cm eliminar todos los hijos
- En estos 20 cm, seleccionar los hijos que se van a dejar y eliminar el resto
- En estos 25 cm eliminar todos los hijos que rebroten.

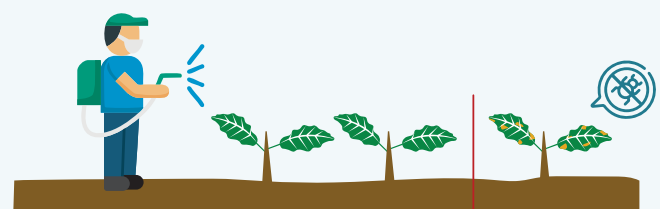
3 MANEJO DE MALEZAS

Manejo preventivo de malezas para evitar competencia por nutrientes, empleando estrategias de reducción de costos y amigables al ambiente.



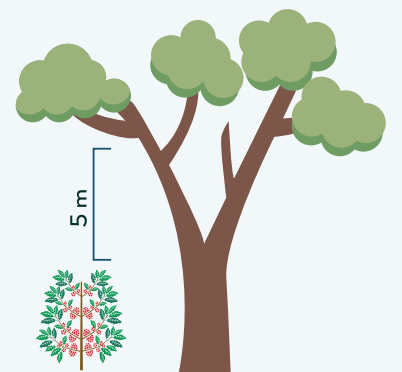
4 MANEJO PREVENTIVO DE PLAGAS Y ENFERMEDADES

Manejo preventivo de plagas y enfermedades, priorizando las prácticas culturales que limiten el desarrollo de plagas y enfermedades.



5 MANEJO DE SOMBRA

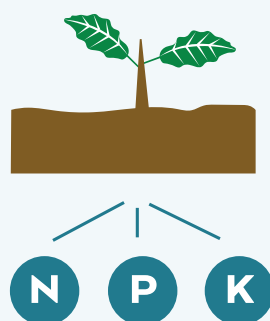
Consiste en tener una cantidad adecuada de árboles y elevar la sombra, generando una estructura mediana sin ramas y con copa alta. La distancia mínima entre la copa de la planta del café y las primeras hojas del árbol de sombra es de 5 metros.



2 NUTRICIÓN

Nutrición balanceada, según las necesidades de cada tipo de planta y su producción en sistema de manejo de tejido, garantizando el desarrollo vegetativo para el siguiente año. Importante considerar dos necesidades claves de la planta:

- Crecimiento vegetativo
- Llenado y desarrollo de los frutos.



Una buena implementación del Programa de Rentabilidad Sustentable debe resultar en una producción promedio de 150 a 200 quintales maduros por manzana por año. Además, el productor debe poder lograr estos resultados utilizando menos de 25 jornales por manzana por año.

Más información: 2421 - 3700 ext: 1579



Descargue la versión digital de la Guía de Rentabilidad Sustentable escaneando el código QR.